



TIMRIDE-UP

Le confort gastrique au service de la performance



 **TIMAB**
magnesium



TIMRIDE-UP

Le confort gastrique au service de la performance



L'acidité gastrique, dans certaines situations comme un entraînement intensif, peut créer des lésions sur la paroi de l'estomac. Ces lésions ou ulcères gastriques sont douloureuses et sources de contre-performances ⁽¹⁾.

TIMRIDE-UP, grâce à son efficacité de neutralisation d'acide, est l'allié de votre cheval, pour un **CONFORT GASTRIQUE** au service de la performance.

Il convient particulièrement aux chevaux ayant des régimes riches en énergie, à l'entraînement ou en compétition, situations dans lesquelles l'acidité de l'estomac peut entraîner un inconfort gastrique.



Efficacité **SCIENTIFIQUEMENT** prouvée



Formule **NON DOPANTE** - vérification de l'absence de SNAP⁽²⁾ dans le plan de contrôle



Confort **GASTRIQUE**

⁽¹⁾ Sykes et al., 2015.

⁽²⁾ SNAP : Substances naturelles alimentaires prohibées

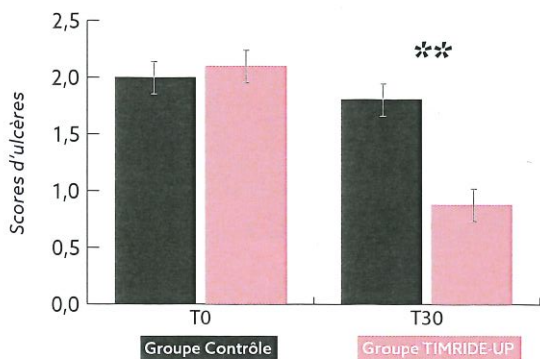
Pour le confort gastrique de vos chevaux

UNE EFFICACITÉ SCIENTIFIQUEMENT PROUVÉE

TIMRIDE-UP, est une combinaison de différentes sources d'oxyde de magnésium d'origine naturelle, sélectionnées pour favoriser le confort gastrique des équidés avec une cinétique d'action optimisée. Son efficacité est prouvée à la fois *in vitro* et *in vivo*.



Évolution des scores moyens (\pm se⁽³⁾) d'ulcères gastriques dans le groupe contrôle et dans le groupe TIMRIDE-UP⁽⁴⁾



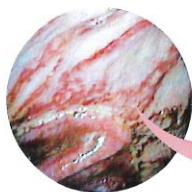
⁽³⁾se : Erreur standard, ** : $p < 0,05$

⁽⁴⁾étude *in vivo* sur 40 trotteurs pendant 1 mois, Equitest, 2021

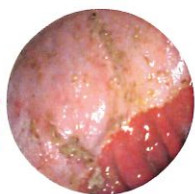
TIMRIDE-UP a permis grâce à sa capacité de neutralisation de l'acide d'améliorer le confort gastrique.



Amélioration du Confort GASTRIQUE visible



Avant
supplémentation



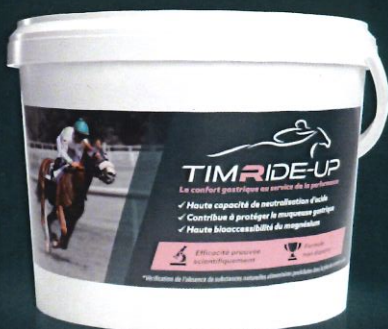
Après 1 mois de
supplémentation

Une amélioration du confort gastrique visible de l'intérieur après 1 mois de supplémentation avec **TIMRIDE-UP**.

choisissez l'efficacité avec **TIMRIDE-UP** !

TIMRIDE-UP

Le confort gastrique au service de la performance



Notre solution pour le confort gastrique
Seau 1,5 kg = 1 mois d'utilisation

MODE D'EMPLOI

A distribuer 2 fois par jour, mélangé à la ration quotidienne à raison de :

- Cheval adulte : 20 g/cheval/repas
- Poney/Poulain : 10 g/cheval/repas

Une mesure de 17,5 mL contient approx. 20 g
Durée minimum d'utilisation : 1 mois



**POUR LE CONFORT GASTRIQUE DE VOS CHEVAUX,
CHOISISSEZ L'EFFICACITÉ AVEC TIMRIDE-UP !**

DISTRIBUÉ PAR :



Claire LELEU

La Lande

53290 GREZ-EN-BOUÈRE / FRANCE

Tel : +33 (0)6 13 50 65 69

contact@equi-test.com